

# Latitude 14 5000 Series E5470

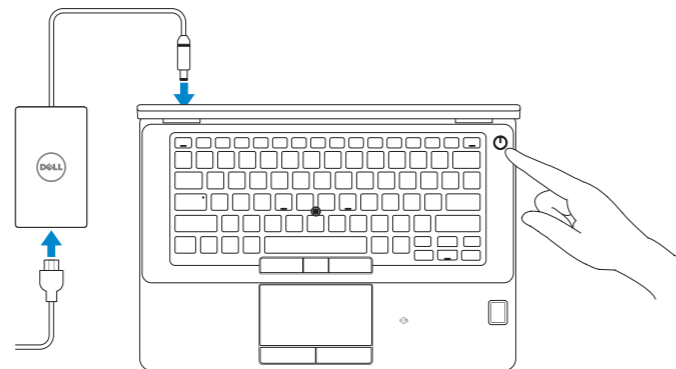
## Quick Start Guide

Snelstartgids  
Skrócona instrukcja uruchomienia  
Ghid de pornire rapidă  
Priručnik za hitri zagon



### 1 Connect the power adapter and press the power button

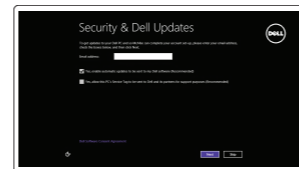
Sluit de netadapter aan en druk op de aan-uitknop  
Podłącz zasilacz i naciśnij przycisk zasilania  
Conectați adaptorul de alimentare și apăsați pe butonul de alimentare  
Priključite napajalnik in pritisnite gumb za vklop/izklop



### 2 Finish operating system setup

Voltooi de installatie van het besturingssysteem  
Skonfiguruj system operacyjny  
Finalizați configurarea sistemului de operare  
Končajte namestitev operacijskega sistema

#### Windows 8.1



##### Enable security and updates

Schakel de beveiliging en updates in  
Włącz zabezpieczenia i aktualizacje  
Activați securitatea și actualizările  
Omogočite varnost in posodobitve



##### Connect to your network

Maak verbinding met uw netwerk  
Nawiąż połączenie z siecią  
Conectați-vă la rețea  
Povežite računalnik z omrežjem

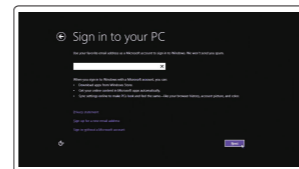
**NOTE:** If you are connecting to a secured wireless network, enter the password for the wireless network access when prompted.

**N.B.:** Als u verbinding maakt met een beveiligd draadloos netwerk, vul dan het wachtwoord voor het netwerk in wanneer daar om gevraagd wordt.

**UWAGA:** Jeśli nawiązujesz połączenie z zabezpieczoną siecią bezprzewodową, wprowadź hasło dostępu do sieci po wyświetleniu monitu.

**NOTĂ:** Dacă vă conectați la o rețea wireless securizată, introduceți parola pentru acces la rețeaua wireless când vi se solicită.

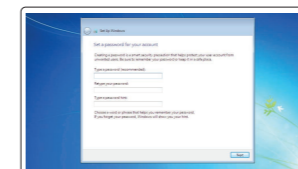
**OPOMBA:** Če se povezujete v zaščiteno brezžično omrežje, ob pozivu vnesite geslo za dostop do brezžičnega omrežja.



##### Sign in to your Microsoft account or create a local account

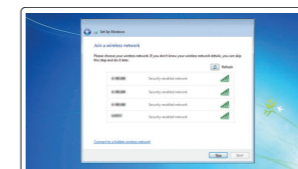
Meld u aan bij uw Microsoft-account of maak een lokale account aan  
Zaloguj się do konta Microsoft albo utwórz konto lokalne  
Conectați-vă la contul Microsoft sau creați un cont local  
Vpišite se v račun Microsoft ali ustvarite lokalni račun

#### Windows 7



##### Set a password for Windows

Stel een wachtwoord voor Windows in  
Ustaw hasło systemu Windows  
Setați o parolă pentru Windows  
Določite geslo za Windows



##### Connect to your network

Maak verbinding met uw netwerk  
Nawiąż połączenie z siecią  
Conectați-vă la rețea  
Povežite računalnik z omrežjem

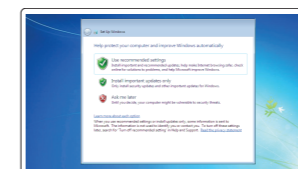
**NOTE:** If you are connecting to a secured wireless network, enter the password for the wireless network access when prompted.

**N.B.:** Als u verbinding maakt met een beveiligd draadloos netwerk, vul dan het wachtwoord voor het netwerk in wanneer daar om gevraagd wordt.

**UWAGA:** Jeśli nawiązujesz połączenie z zabezpieczoną siecią bezprzewodową, wprowadź hasło dostępu do sieci po wyświetleniu monitu.

**NOTĂ:** Dacă vă conectați la o rețea wireless securizată, introduceți parola pentru acces la rețeaua wireless când vi se solicită.

**OPOMBA:** Če se povezujete v zaščiteno brezžično omrežje, ob pozivu vnesite geslo za dostop do brezžičnega omrežja.



##### Protect your computer

Beveilig de computer  
Zabezpeč komputer  
Protejați-vă computerul  
Zaščitite svoj računalnik

#### Ubuntu

##### Follow the instructions on the screen to finish setup.

Volg de instructies op het scherm om de setup te voltooien.  
Postępuj zgodnie z instrukcjami wyświetlanymi na ekranie, aby ukończyć proces konfiguracji.  
Urmați instrucțiunile de pe ecran pentru a finaliza configurarea.  
Sledite navodilom na zaslonu in zaključite namestitev.

### Locate Dell apps in Windows 8.1

Vind Dell-apps in Windows 8.1  
Odszukaj aplikacje Dell w systemie Windows 8.1  
Localizați aplicațiile Dell în Windows 8.1  
Poiščite lokacije aplikacij Dell v Windows 8.1



#### Register My Device

**Register your computer**  
Registreer de computer  
Zarejestruj komputerr  
Înregistrați-vă computerul  
Registrirajte svoj računalnik



#### Dell Backup and Recovery

**Backup, recover, repair, or restore your computer**  
Maak een back-up van de computer en herstel of repareer uw computer  
Utwórz kopię zapasową, napraw lub przywróć komputer  
Realizați backup, recuperare, reparați sau restaurați computerul  
Varnostno kopirajte, obnovite, popravite ali ponastavite računalnik



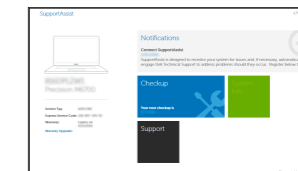
#### Dell Data Protection | Protected Workspace

**Protect your computer and data from advanced malware attacks**  
Bescherm uw computer en gegevens tegen geavanceerde aanvallen door kwaadaardige software  
Chroń komputer i dane przed zaawansowanymi atakami  
Protejați-vă computerul și datele împotriva atacurilor software-ului rău intenționat avansat  
Zaščitite svoj računalnik in podatke pred naprednimi napadi zlonamerne programske opreme



#### Dell SupportAssist Check and update your computer

Controleer de computer en werk deze bij  
Wyszukaj i zainstaluj aktualizacje komputera  
Verificați și actualizați computerul  
Preverite in posodobite svoj računalnik



## Product support and manuals

Productondersteuning en handleidingen

Pomoc techniczna i podręczniki

Manuale și asistență pentru produse

Podpora in navodila za izdelke

## Contact Dell

Neem contact op met Dell | Kontakt z firmą Dell

Contactați Dell | Stik z družbo Dell

## Regulatory and safety

Regelgeving en veiligheid | Przepisy i bezpieczeństwo

Reglementări și siguranță | Zakonski predpisi in varnost

## Regulatory model

Wettelijk model | Model

Model de reglementare | Regulatorni model

## Regulatory type

Wettelijk type | Typ

Tip de reglementare | Regulatorna vrsta

## Computer model

Computermodell | Model komputera

Modelul computerului | Model računalnika

[Dell.com/support](#)

[Dell.com/support/manuals](#)

[Dell.com/support/windows](#)

[Dell.com/support/linux](#)

[Dell.com/contactdell](#)

[Dell.com/regulatory\\_compliance](#)

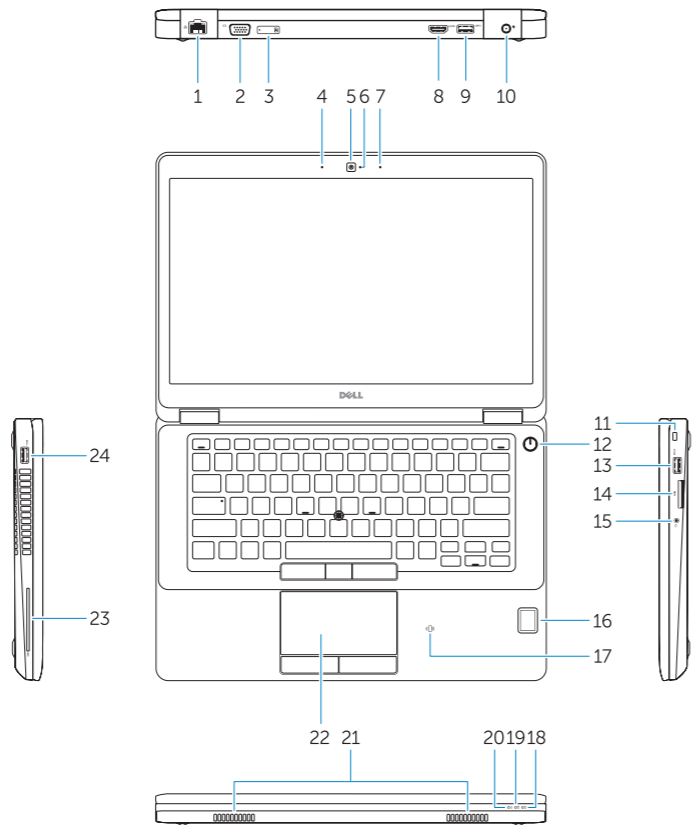
**P62G**

**P62G001**

**Latitude E5470**

# Features

Kenmerken | Funkcje | Caratteristiche | Funkcije



1. Network connector
2. VGA connector
3. SIM card slot (optional)
4. Microphone
5. Camera (optional)
6. Camera-status light (optional)
7. Microphone
8. HDMI connector
9. USB 3.0 connector
10. Power connector
11. Security cable-slot
12. Power button
13. USB 3.0 connector with PowerShare
14. SD memory-card reader

15. Headphone connector
16. Touch fingerprint reader (optional)
17. Contactless smart-card reader (optional)
18. Battery-status light
19. Hard-drive activity light
20. Power-status light
21. Speakers
22. Touchpad
23. Smart-card reader (optional)
24. USB 3.0 connector
25. Docking connector
26. Service-tag label

1. Netwerkaansluiting
2. VGA-aansluiting
3. Simkaartsleuf (optioneel)
4. Microfoon
5. Camera (optioneel)
6. Camerastatuslampje (optioneel)
7. Microfoon
8. HDMI-connector
9. USB 3.0-aansluiting
10. Voedingskabelconnector
11. Sleuf voor beveiligingskabel
12. Aan-uitknop
13. USB 3.0-connector met PowerShare
14. SD-geheugenkaartlezer

15. Hoofdtelefoonaansluiting
16. Vingerafdrukkelezer (optioneel)
17. Contactloze smartcardlezer (optioneel)
18. Statuslampje batterij
19. Activiteitenlampje vaste schijf
20. Stroomstatuslampje
21. Luidsprekers
22. Touchpad
23. Smartcardlezer (optioneel)
24. USB 3.0-aansluiting
25. Dockingconnector
26. Servicetaglabel

1. Conector rețea
2. Conector VGA
3. Slot pentru card SIM (opțional)
4. Microfon
5. Cameră (opțional)
6. Indicator luminos de stare a camerei (opțional)
7. Microfon
8. Conector HDMI
9. Conector USB 3.0
10. Conector de alimentare
11. Fantă pentru cablu de securitate
12. Buton de alimentare
13. Conector USB 3.0 cu PowerShare
14. Cititor de cartele de memorie SD

15. Conector pentru căști
16. Cititor tactil de amprente (opțional)
17. Cititor de cartele inteligente fără contact (opțional)
18. Indicator luminos de stare a bateriei
19. Indicator luminos de activitate a hard diskului
20. Indicator luminos de stare a alimentării
21. Boxele
22. Touchpadul
23. Cititor de cartele inteligente (opțional)
24. Conector USB 3.0
25. Conector de andocare
26. Etichetă de service



OGHRO5A02

© 2016 Dell Inc.

© 2016 Microsoft Corporation.

© 2016 Canonical Ltd.

Printed in China.

2016-07